



Repères :

Exposition du 14 avril au 29 juillet


Musée Jean de La Fontaine

Musée du Trésor de l'Hôtel-dieu

Silo U1

Maison Paul et Camille Caludel à Villeneuve-sur-Fère

Documents :

 [Consultez le journal du Silo](#)

Contact :

Musée Jean de La Fontaine

03 23 69 05 60

Samedi 14 Avril 2018 - 12:30

Parfait technicien et héritier de la tradition sculpturale classique, le parcours artistique de Mauro Corda dans la région ne pouvait que commencer par une étape à la [maison de Camille et Paul Claudel](#), à l'occasion de sa réouverture après rénovation. Certaines des pièces qui y sont exposées datent des premiers travaux de Mauro Corda, dans les années 80. Leur manière évoque directement celle des œuvres de la célèbre sculptrice qui fait ses premiers essais à Villeneuve-sur-Fère.

« J'ai eu plusieurs Maîtres. L'un d'eux avait ainsi travaillé avec Despiau, et Despiau avec Rodin, tout comme Camille Claudel. J'ai suivi la lignée de la sculpture française et mon travail s'inscrit dans cette rigueur académique qui a vu naître les plus grands chefs d'œuvre. Et cette rigueur dans le travail, je la revendique avec fierté ! »

Poursuivons notre déambulation artistique et découvrons avec amusement l'interprétation contemporaine de Jean de La Fontaine par Mauro Corda, dans la [maison natale du légendaire poète](#). Le personnage garde son identité - mélancolie dans le regard, attitude faussement nonchalante, longues boucles - mais se voit téléporté au 21ème siècle, en short, polo et tongs, les mains dans les poches !

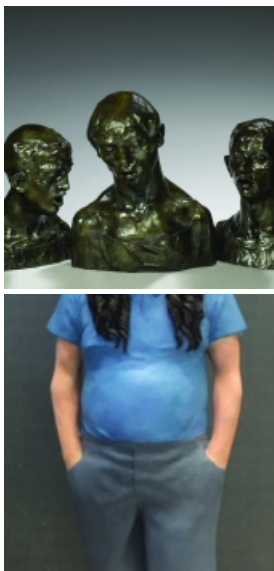
« Jouer avec les conventions, questionner une époque, défier une normalité trop établie, c'est justement la démarche artistique de Mauro Corda, et dans le cas de cette sculpture, un clin d'œil réussi

à notre fabuliste préféré. Les sculptures en apparence académiques de l'artiste se nourrissent ainsi d'éléments modernes, incongrus et inattendus qui leur donnent une force considérable et soulignent leur portée philosophique »

Troisième étape de ce parcours artistique hors du commun : les nains de Mauro Corda investissent le **Musée du Trésor de l'Hôtel-Dieu** ! Le « Discobole », la « Vénus de Milo », le « David » de Michel-Ange, les « Ménines » de Vélasquez ou encore le « Penseur » de Rodin, véritables monuments de l'Histoire de l'Art sont réinterprétés par l'artiste. Les visiteurs seront invités à les admirer dans les salles au mi- lieu des portraits d'apparat, eux aussi grandes figures de l'Histoire de l'Art. Ils découvriront ces oeuvres revisitées, inscrites dans une échelle monumentale et pourront se questionner sur la différence, l'exclusion et la « normalité » communément admise par la société contemporaine.

Après ces hauts lieux artistiques et historiques, Mauro Corda n'en finit pas de surprendre avec des installations troublantes et insolites que le public pourra découvrir dans les espaces atypiques du **Silo U1, au Musée Jean de La Fontaine, au Musée du Trésor de l'Hôtel-Dieu ainsi qu'à la Maison Paul et Camille Claudel du 14 avril au 29 juillet**. Issu des anciens locaux industriels des usines Belin, avec son architecture brute et ses volumes monumentaux, ce lieu de création se présente comme une structure inédite à Château-Thierry. Ange portant un masque à gaz au milieu d'un ramassis d'ordures, gisant sur son lit d'hôpital, contorsionniste en cage ou encore lits d'enfants symbolisant nos pires cauchemars ...

Mauro Corda nous entraîne toujours plus loin dans son univers artistique et explore, avec le spectateur, les grandes questions de notre temps.

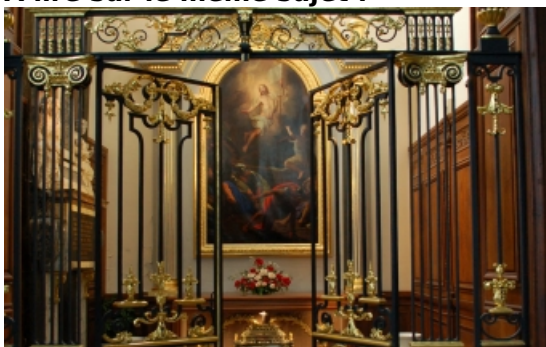




Emplacement :

Espace d'activités U1 - Le Silo
53 rue Paul Doucet
02400 Château-Thierry

À lire sur le même sujet :



Le Musée du Trésor de l'Hôtel-Dieu

Joyau du patrimoine castelthéodoricien, le Musée du Trésor de l'Hôtel-Dieu vous transporte à travers 700 ans d'histoire, de sa fondation en 1304 par Jeanne de Navarre jusqu'à aujourd'hui.

[Lire la suite](#)



Maison natale de Jean de La Fontaine

Réouverture du musée depuis le 15 janvier 2026 !

La Maison natale de Jean de La Fontaine, installée dans l'hôtel particulier du célèbre fabuliste à Château-Thierry, est un musée dédié à sa vie et à son œuvre, offrant aux visiteurs une immersion dans l'univers du poète humaniste au cœur de la Cité à Fables. Château-Thierry

[Lire la suite](#)



Le Silo, espace d'expositions temporaires

Avec une architecture brute et des volumes monumentaux, le Silo se présente comme une structure inédite à Château-Thierry.

[Lire la suite](#)

Source URL:<https://www.chateau-thierry.fr/agenda/mauro-corda>