



**Contact :**

Renseignements - Mairie de Château-Thierry :  
Tél. : 03.23.84.86.86

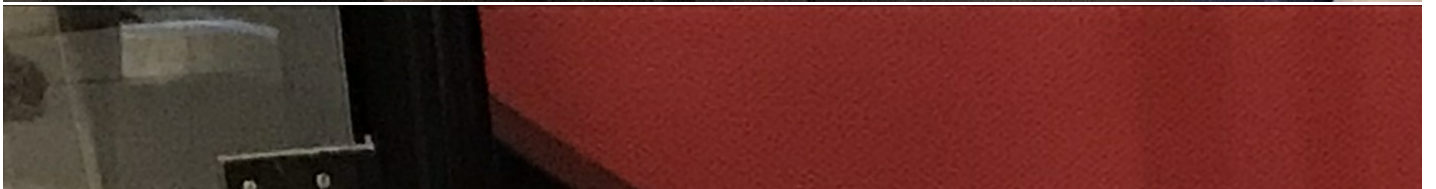
Depuis le mois de mai, la Ville de Château-Thierry est engagée dans le dispositif « C'est mon Patrimoine », piloté par le Ministère de la Culture et le Commissariat Général à l'Égalité des Territoires (CGET). Cette opération vise à sensibiliser les enfants et les adolescents, notamment issus des quartiers prioritaires de la ville, à la diversité des patrimoines ainsi qu'à faciliter leur accès à l'offre culturelle, très riche sur notre territoire.

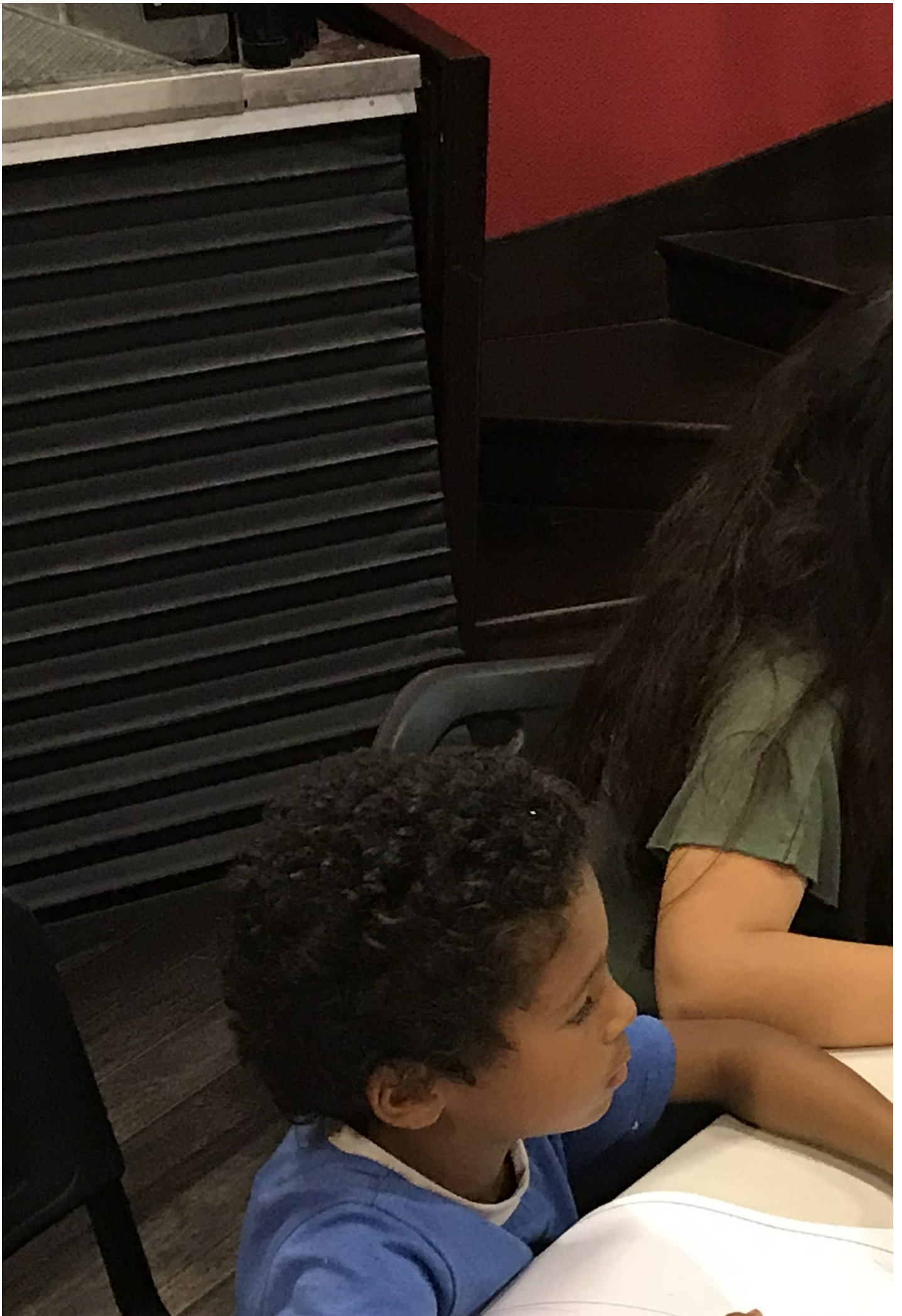
Ainsi, la Ville et ses services mettent actuellement en oeuvre une action intitulée « Les jeunes, ambassadeurs de leur patrimoine ». Késaco ? Environ 30 jeunes de l'accueil informel du CCAS ainsi que du programme Pass'Ado sont bénéficiaires du dispositif. Ils sont invités à réaliser un reportage photographique sur les sites patrimoniaux emblématiques de Château-Thierry. Afin de revêtir le costume du parfait ambassadeur du patrimoine castelthéodoricien, les participants effectuent des visites à la Médiathèque Jean Macé pour réaliser des recherches documentaires mais aussi des visites et ateliers avec prise de photographies en noir et blanc au château médiéval ainsi qu'au sein du Musée Jean de La Fontaine et au Musée du Trésor de l'Hôtel-Dieu.

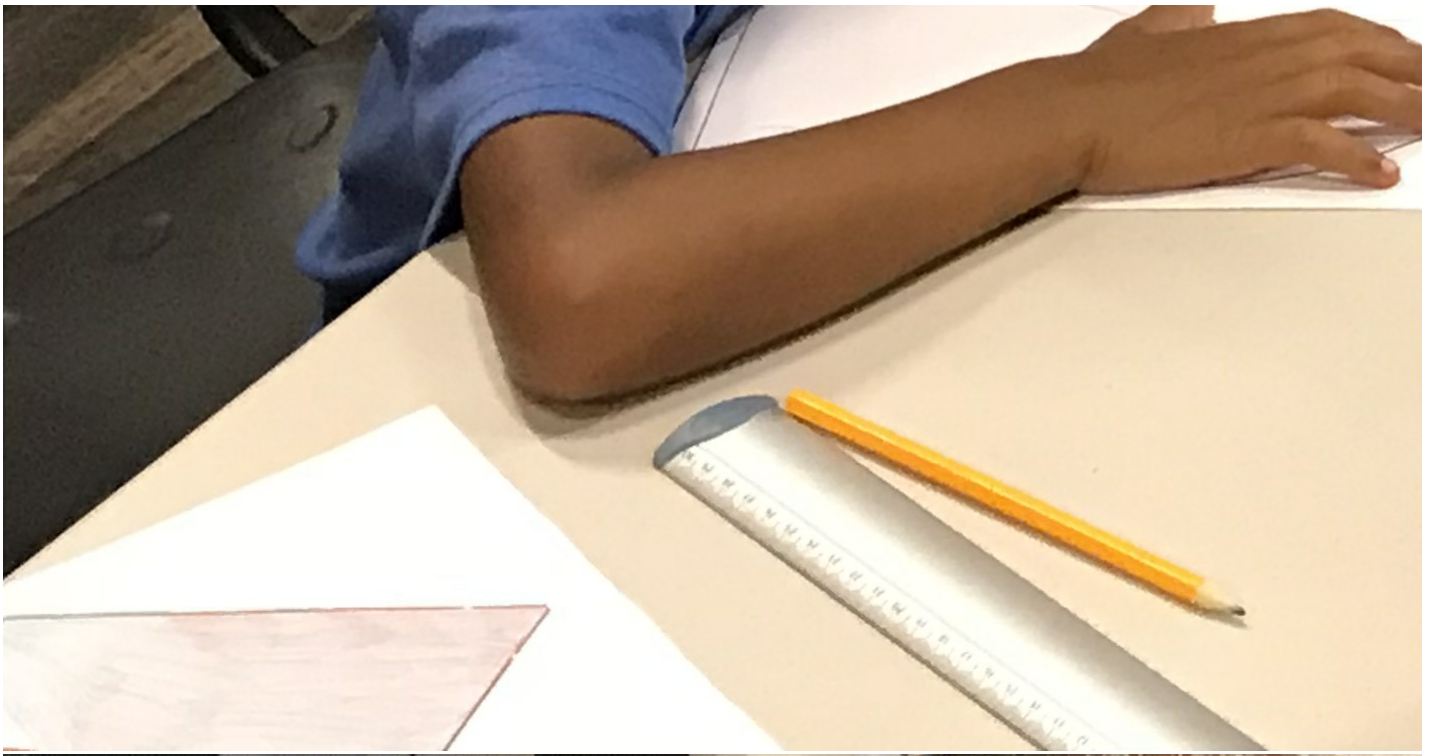
Une présentation du métier d'archéologue par le service Archéologie de la Ville, suivie d'une participation aux Journées Nationales de l'Archéologie, leur a par ailleurs permis de plonger au coeur des richesses souterraines et insoupçonnées de Château-Thierry. L'objectif ? Inciter les enfants mais aussi leur entourage à venir visiter et redécouvrir les sites patrimoniaux photographiés ou découverts dans le cadre des ateliers.

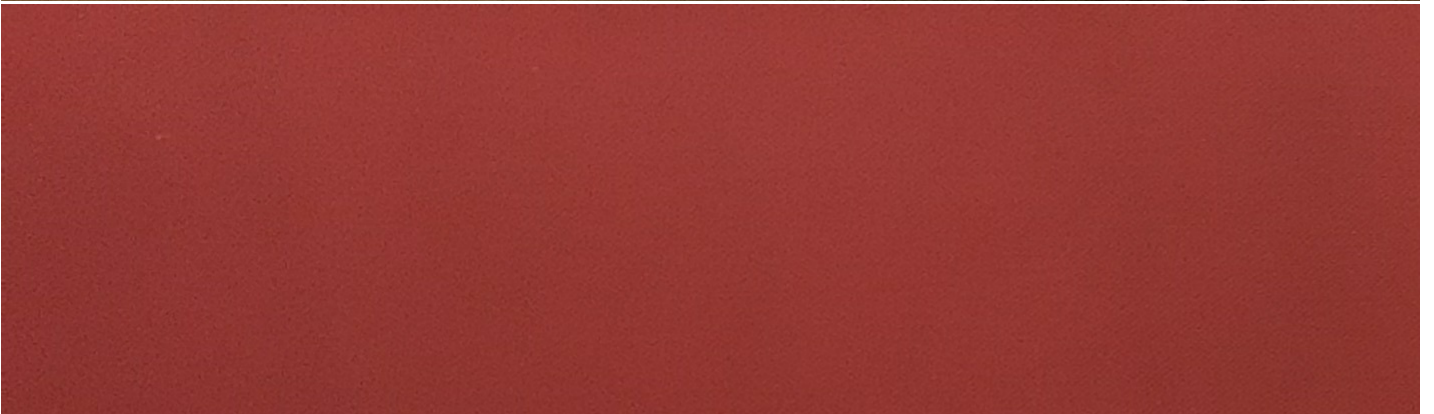
Le programme se déroule tout l'été et sera clôturé **samedi 15 septembre à 14h au centre social La Rotonde à l'occasion de l'exposition des photographies** de ces petits ambassadeurs, lors des Journées du Patrimoine !

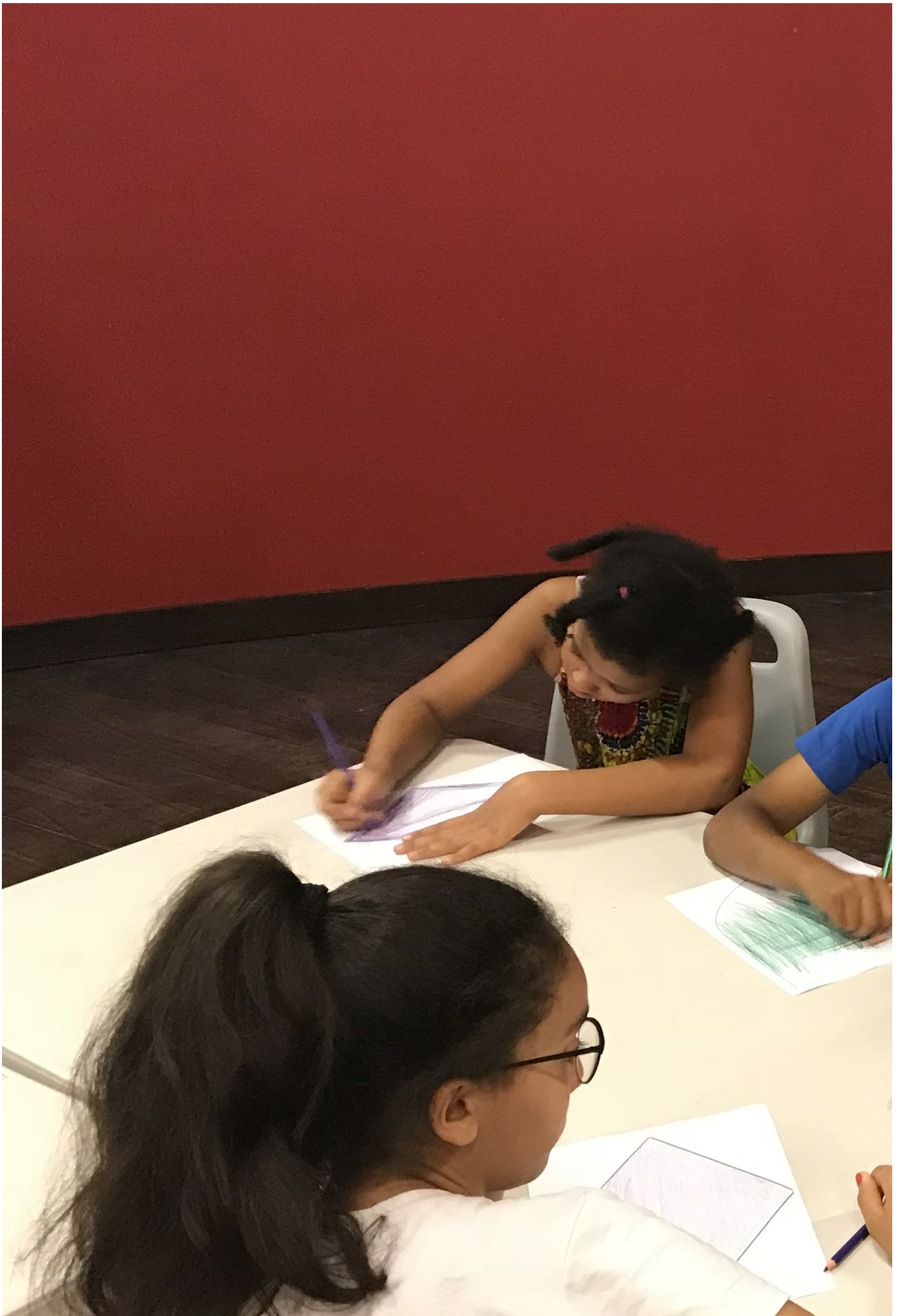


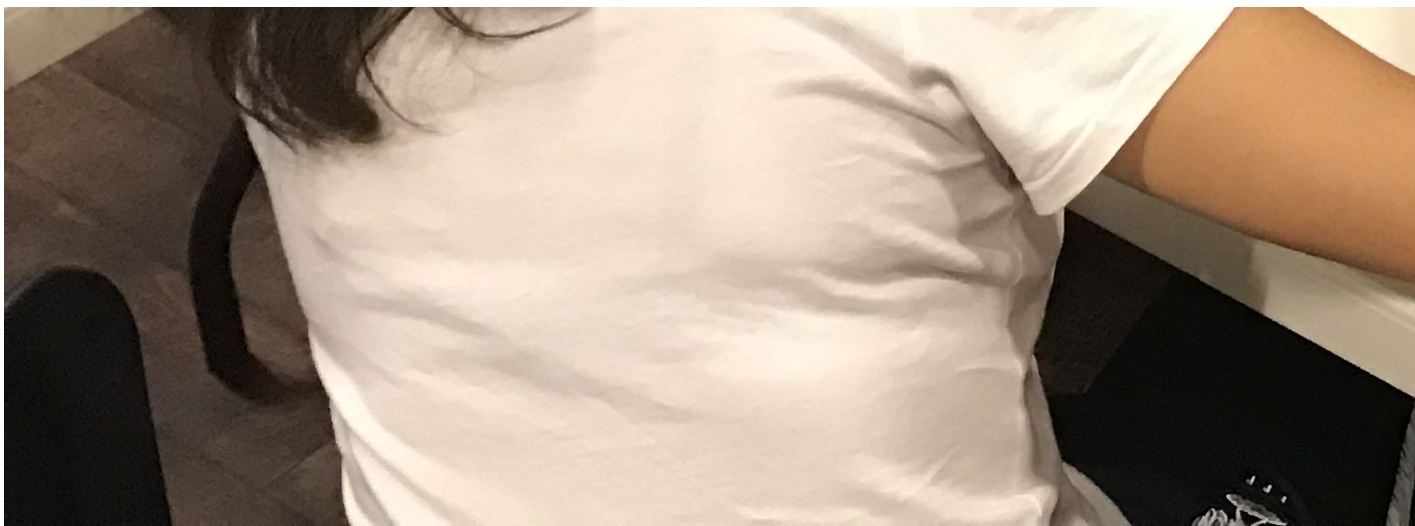












À lire sur le même sujet :



## **Maison natale de Jean de La Fontaine**

**Réouverture du musée depuis le 15 janvier 2026 !**

La Maison natale de Jean de La Fontaine, installée dans l'hôtel particulier du célèbre fabuliste à Château-Thierry, est un musée dédié à sa vie et à son œuvre, offrant aux visiteurs une immersion dans l'univers du poète humaniste au cœur de la Cité à Fables. Château-Thierry

[Lire la suite](#)



## **Le Musée du Trésor de l'Hôtel-Dieu**

Joyau du patrimoine castelthéodoricien, le Musée du Trésor de l'Hôtel-Dieu vous transporte à travers 700 ans d'histoire, de sa fondation en 1304 par Jeanne de Navarre jusqu'à aujourd'hui.

[Lire la suite](#)



## **Le Château Médiéval**

Profitez dès maintenant d'un petit aperçu du château grâce à une maquette de restitution des fortifications du XIIIe siècle, d'une visite de la cuisine royale du début du XVe siècle, et d'une exploration des souterrains interdits du château, sur l'application 3D

[Lire la suite](#)

Source URL:<https://www.chateau-thierry.fr/article/cest-mon-patrimoine>