



Les Conseils Citoyens, nouveaux acteurs de la politique de la ville

Créés et constitués en association dès le mois de mai 2015 à Château-Thierry, les Conseils Citoyens sont une véritable instance de démocratie participative des quartiers prioritaires.

Ils se composent de deux collèges : un collège d'habitants et un collège d'acteurs locaux (associations de quartier, commerçants, professionnels du secteur social).

Les Conseils Citoyens ont un rôle important au sein de la vie du quartier : ils participent aux débats et aux prises de décisions lors des réunions de pilotage du projet de rénovation urbaine en cours sur les lieux de vie Vaucrises et Blanchard. Ils constituent un relais d'informations entre les habitants et la mairie. Ils peuvent également être à l'initiative de projets divers et mettre en œuvre des actions pour améliorer le cadre de vie. Ce sont donc de véritables représentants des habitants et acteurs vers lesquels se tourner pour construire ensemble le nouveau visage de ces lieux de vie que sont les Vaucrises et Blanchard.

Conseil Citoyen Vaucrises

Liste en cours de création

Conseil Citoyen de Blanchard

Collège habitants : Claudie LATRUFFE (Présidente) | Siham AIT MOUHOUB (Trésorier) | Frédérique HURAND (Secrétaire) | Mina OUIDIR | Antoinette DOUTY | Anne-Marie NIMAIL | Malik DIAKITE | Michel JENNEQUIN | Jean-Marie FONTAINE | Youssef TAHRI | Yann PAMBANI

Collège acteurs locaux : Association des parents d'élèves de l'école Bois Blanchard | Cité soleil | Ciné Villages | ADSEA | Dr Karim BELAID | Pharmacien M. DEFURNE | Café « Chez Brahim », Walid BOUAKIL

Le Conseil des Sages, l'expérience au service de l'intérêt général

Composé de retraités ou pré-retraités riches de leur expérience, de leur temps libre et de leur savoir-faire, le Conseil des Sages est un atout de plus pour le développement de la Cité à Fables. Il contribue aux côtés des élus et des services à l'amélioration de la qualité de vie et du mieux vivre ensemble à Château-Thierry, dans le souci du bien commun. Le Conseil des Sages est ouvert à tout citoyen retraité, préretraité, de 55 ans ou plus, sans activité professionnelle et inscrit sur les listes électorales de Château-Thierry. Il n'a pas pour vocation la défense des intérêts particuliers et interdit par ailleurs toute discussion à caractère politique, philosophique ou religieux.

Sans être exhaustif, le Conseil des Sages est une interface avec la population pour notamment :

- Formuler des revendications et des doléances,
- Soutenir et porter les initiatives d'habitants,
- Etudier ou mettre en œuvre des projets confiés par la municipalité.

C'est aussi un organe de réflexion et de conseil sur des problèmes spécifiques (transports, solidarité, délinquance, circulation...) ainsi qu'une source d'informations pour la population, par le biais de publications (presse, manifestations, colloques...).

Repères :

Votre élue référente : [Jacqueline BOULONNOIS](#)

Contact :

Si vous souhaitez prendre part aux travaux du **Conseil des Sages** de Château-Thierry, contactez le service communication : 03.23.84.87.06

Si vous souhaitez agir pour votre lieu de vie n'hésitez pas à rejoindre les **Conseils Citoyens** :

Conseil Citoyen Vaucrises (Présidente, Mme Sarah Bouafia) :

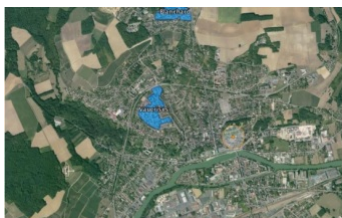
conseilcitoyendevaucrises@outlook.fr

Conseil Citoyen Blanchard (Présidente, Mme Claudie Latruffe) :

conseilcitoyendebianchard@outlook.com



À lire sur le même sujet :



Contrat de Ville 2015-2020 Vaucrises et Blanchard

Le contrat de ville constitue, à Château-Thierry, le nouveau cadre d'action de la politique de la ville pour les quartiers prioritaires Vaucrises et Blanchard.

[Lire la suite](#)

Vaucrises

La découverte au XIX^{ème} siècle sur le site d'Otmus, aux Vaucrises, de la première implantation Castelthéodoricienne, puis en 2001, d'un théâtre d'époque gallo-romaine atteste l'ancienneté de ce lieu de vie.

[Lire la suite](#)

Blanchard

Porte d'entrée de notre ville au nord, tout à la fois tourné vers le cœur de la cité, la vallée de la Marne et ouvert sur l'extérieur, avec son accès à l'échangeur de l'autoroute A4 et la ligne à grande vitesse, votre lieu de vie Blanchard, du coteau à la plaine, compte immeubles et maisons individuelles.

[Lire la suite](#)

Source URL: <https://www.chateau-thierry.fr/article/expression-citoyenne>