



Voir aussi :
[Découvrir les expositions et les actualités du musée](#)
Contact :

Réouverture du musée depuis le 15 janvier 2026 !

Entrez dans un univers fabuleux

« On tient toujours du lieu dont on vient », *Fable 7, livre IX - La Souris métamorphosée en fille*

La Maison natale de Jean de La Fontaine rouvre ses portes le 15 janvier 2026. Pousser la porte de cette demeure séculaire, c'est replonger au cœur d'un univers fabuleux où les animaux, doués de parole, instruisent les hommes. C'est aussi partir à la rencontre d'un poète, d'un conteur et d'un philosophe humaniste dont l'œuvre, partagée par tous, résonne en chacun d'entre nous.

Haut-lieu patrimonial à Château-Thierry, l'hôtel particulier qui a vu naître le plus célèbre des fabulistes est bien plus qu'un espace d'exposition. La Maison natale de Jean de La Fontaine est un lieu d'accueil, de découverte et d'expression, ouvert à toutes celles et ceux qui souhaitent s'approcher au plus près du poète. Du petit salon consacré aux contes au cabinet de travail, ou lors d'une balade dans le jardin, plongez dans le XVII^e siècle et laissez-vous porter par cet univers fantastique, haut en couleurs, au cœur de la Cité à Fables.

Le musée propose également des ateliers pédagogiques et des visites guidées pour petits et grands curieux.

□ Informations et inscriptions : museejeandelafontaine.fr



Horaires et accès

Horaires d'ouverture du musée

À l'occasion de sa réouverture, le musée adoptera exceptionnellement les horaires de la haute saison dès l'ouverture au public.

Haute saison (1^{er} avril - 31 octobre) :

Le musée vous accueille du mardi au dimanche, de 10h à 12h30 et de 14h à 18h.
(Fermé le lundi)

Pendant cette période, vous pourrez découvrir les expositions permanentes et temporaires dans un cadre agréable, ainsi que profiter du jardin du musée accessible librement aux mêmes horaires.

Basse saison (1^{er} novembre - 31 mars) :

Le musée est ouvert du mercredi au dimanche, de 10h à 12h30 et de 14h à 17h.
(Fermé le lundi et le mardi)

Même hors saison, le musée reste un lieu propice à la découverte et à la culture, offrant un moment de calme et de curiosité.

Accès au jardin :

Le jardin du musée est accessible gratuitement pendant les horaires d'ouverture, idéal pour une promenade entre deux visites ou pour profiter d'un moment de détente.



Tarifs

Tarifs d'entrée au musée

L'entrée au musée est fixée à **8 €** pour les adultes. L'accès est gratuit pour les moins de 18 ans, afin de permettre à tous les jeunes de découvrir nos collections.

Pour ceux qui souhaitent approfondir leur visite, un **supplément de 5 €** par personne est demandé pour les visites guidées, qui offrent un accompagnement détaillé et enrichissant.

Nous proposons également des **tarifs réduits** pour certaines catégories de visiteurs. Sont concernés : les jeunes de moins de 26 ans, les personnes en situation de handicap, les demandeurs d'emploi, les bénéficiaires du RSA, ainsi que les titulaires du Pass Culture ou du Pass Éducation. Les groupes de plus de 10 personnes, les journalistes et les guides conférenciers bénéficient également de tarifs préférentiels.

Pour les **scolaires**, les tarifs sont adaptés en fonction du niveau et de la localisation des établissements. Nous vous invitons à nous contacter directement pour obtenir toutes les informations nécessaires.

☐ **Retrouvez la billetterie en cliquant ici !**

Adresse : 12 rue Jean de La Fontaine - 02400 Château-Thierry

☐ 03 23 69 05 60

☐ contact@museejeandelafontaine.fr

☐ museejeandelafontaine.fr



Informations pratiques

Coordonnées et informations pratiques

Adresse : 12 rue Jean de La Fontaine - 02400 Château-Thierry

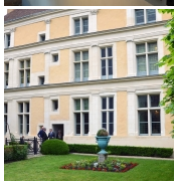
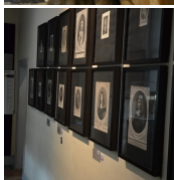
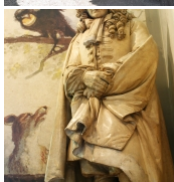
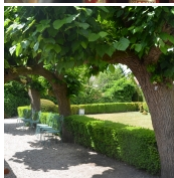
☐ 03 23 69 05 60

☐ contact@museejeandelafontaine.fr

☐ museejeandelafontaine.fr

La Maison natale de Jean de La Fontaine, classée Monument historique, est également labellisée Maison des Illustres et Musée de France. Ce lieu emblématique vous invite à plonger dans l'univers du célèbre fabuliste et à découvrir la richesse de son héritage.

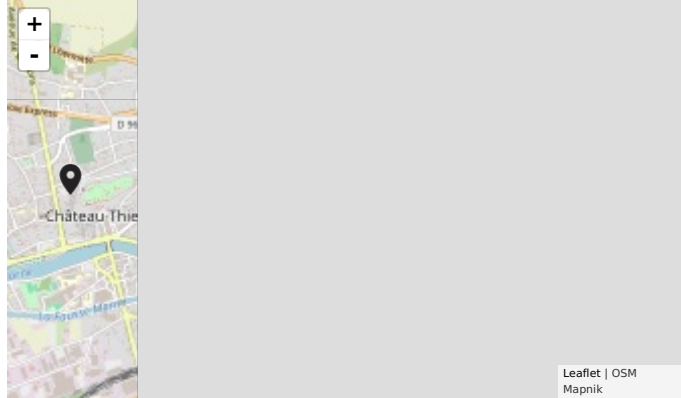
Venez explorer les salles du musée, flâner dans le jardin et vous laisser enchanter par l'univers des fables, au cœur de la Cité à Fables. Que vous soyez passionné de littérature, curieux de culture ou simplement en quête d'une belle sortie, la Maison natale de Jean de La Fontaine vous promet un moment unique et inspirant.





▼ Coordonnées

La Maison natale de Jean de La Fontaine
12 rue Jean de La Fontaine
02400
Château-Thierry
03 23 69 05 60



Source URL: <https://www.chateau-thierry.fr/equipement/maison-natale-de-jean-de-la-fontaine>