

# CATALOGUE

## des activités culturelles pédagogiques

De la maternelle au CM2



Proposé par la Ville de Château-Thierry

# Sommaire

---

## Les structures municipales

|  |   |
|--|---|
| Palais des Rencontres.....                     | 4 |
| Conservatoire municipal de musique .....       | 5 |
| Médiathèque Jean Macé & Ateliers d'art .....   | 6 |
| Maison de l'Amitié France-Amérique.....        | 7 |
| Le Silo U1 .....                               | 7 |
| Château médiéval & Loisellerie du château..... | 8 |
| Commémorations .....                           | 9 |

## Les opérateurs culturels partenaires

|  |    |
|--|----|
| Jardins partagés.....                    | 7  |
| Monument américain de la Cote 204.....   | 10 |
| La Biscuiterie .....                     | 11 |
| L'échangeur - CDCN Hauts-de-France ..... | 12 |
| Musée du Trésor de l'Hôtel-Dieu .....    | 13 |



# Édito

---

## CHÂTEAU-THIERRY EST ENGAGÉE POUR LA RÉUSSITE ET L'ÉPANOUISSEMENT DE CHAQUE ÉLÈVE CASTEL

---

Cher(e)s enseignant(e)s et membres de la communauté éducative,

La réussite des élèves demeure un objectif essentiel pour la Cité Poétique. À travers la mise en œuvre de projets pédagogiques, nous souhaitons **maintenir notre engagement fort envers chaque enfant**, leur permettant d'évoluer dans les meilleures conditions et **d'optimiser ainsi leurs chances de réussite**.

Ce catalogue est pensé comme un réservoir d'informations, incitant les acteurs du monde éducatif à élaborer des projets pédagogiques et culturels à partir des ressources du territoire.

Grâce à une série d'actions ambitieuses menées par les services municipaux et les acteurs culturels du territoire, **nous œuvrons pour favoriser les apprentissages**. Nous sommes convaincus que **l'éducation et la culture sont des piliers essentiels du développement et de l'épanouissement des enfants**.

La Ville est fière et heureuse de pouvoir contribuer à une éducation de qualité pour chaque enfant.

Nous souhaitons à tous les acteurs pédagogiques une excellente année scolaire.



**Natacha THOLON**

Adjointe au maire déléguée  
à l'éducation et à la jeunesse



**Sébastien EUGÈNE**

Maire de Château-Thierry  
Conseiller départemental



# Palais des Rencontres

Dans le cadre de la saison culturelle du Palais des Rencontres, la Ville a souhaité faire bénéficier de la magie du spectacle au public scolaire : représentations, rencontres avec artistes, ateliers...

## SPECTACLES JEUNE PUBLIC

Nous retrouvons le rythme de la vie culturelle, et avec lui, le plaisir de la découverte, de l'étonnement et de l'émotion.

C'est ainsi que la Ville souhaite faire bénéficier au jeune public les plaisirs du spectacle vivant et les plaisirs de la scène, jardin de l'expression artistique.

Un choix de spectacles sera motivé par la qualité artistique, la diversité mais aussi par la capacité à donner du sens à des émotions et à des idées. Il favorisera les occasions pour réfléchir et pour se divertir durant le temps scolaire.

Les différentes représentations programmées dans la grande salle ou dans l'amphithéâtre du Palais des Rencontres permettront aux jeunes d'échanger avec les artistes à l'issue du spectacle. Préparez vos questions !

### TARIFICATION

Tous les spectacles jeune public sont gratuits pour les établissements scolaires de Château-Thierry. La programmation de la saison culturelle 2024/2025 sera communiquée dès la rentrée scolaire.

### ATELIERS PÉDAGOGIQUES ET RENCONTRES AUTOUR DES SPECTACLES

Selon les spectacles, des ateliers pédagogiques et des rencontres avec les artistes pourront être mis en place avec l'équipe du Palais des Rencontres.

## AMPHITHÉÂTRE

La Ville renouvelle la mise à disposition de l'amphithéâtre aux écoles pour leurs projets d'Éducation Artistique et Culturelle durant l'année scolaire avec un accueil privilégié dans des conditions professionnelles. Pensez à réserver cet espace dès la conception du projet en début d'année scolaire.

## ANTENNE DE LA MÉDIATHÈQUE

Les projets pédagogiques menés par la médiathèque Jean Macé en collaboration avec les écoles sont également accessibles dans la nouvelle antenne de la médiathèque du Palais des Rencontres.

### • Maternelle > CM2

#### Thématiques

- ▶ Découverte du lieu
- ▶ Spectacles
- ▶ Livre et lecture
- ▶ Approche de la littérature

#### Activités

- ▶ Spectacles
- ▶ Ateliers

#### Adresse

2 avenue de Lauconnois  
02400 Château-Thierry

#### Renseignements

palaisdesrencontres@ville-  
chateau-thierry.fr  
03 65 81 03 44

#### Antenne de la médiathèque

Ouvert le

Mar. : 9h-12h / 13h30-17h30

Mer. : 9h-12h / 13h30-17h30

Jeu. : 9h-12h / 13h30-17h30

Ven. : 9h-12h / 13h30-17h30

# Conservatoire de musique



Pour rendre la culture accessible à tous, des projets partenariaux sont mis en place entre le Conservatoire de musique et des acteurs locaux (établissements scolaires, services culturels, associations) ou nationaux comme « les Concerts de Poche » ou « Orchestre à l'école ».

## RETOUR SUR 2023-2024

### CHŒUR ET ORCHESTRE À L'ÉCOLE

Depuis plusieurs années, des élèves de l'école Bois Blanchard participent à un projet artistique et culturel qui se déroule sur trois ans. Les enfants découvrent la pratique instrumentale en orchestre ou chant choral et le théâtre. Cette action a été mise en place en partenariat avec l'école, l'association nationale « Orchestre à l'école » et le Conservatoire. Plus d'une centaine d'élèves participe chaque année en CMI, CM2 et 6<sup>ème</sup>.

## LES PROJETS POUR 2024-2025

### SENSIBILISATION DANS LES ÉCOLES ET SUR LE TERRITOIRE

Afin de favoriser l'éveil culturel des enfants, le Conservatoire peut proposer des actions de sensibilisation à la musique ou de présentation d'instruments dans différentes écoles castelles. Certains projets pourront permettre aux enfants de primaire de se produire au sein de leur école ou de la commune durant l'année. D'autre part, des actions sont susceptibles d'être proposées dans le cadre du Dispositif de Réussite Éducative.

### PARTENARIAT AVEC « LES CONCERTS DE POCHE »

Comme chaque année, le Conservatoire soutient l'action de l'association « les Concerts de Poche » sur la Ville de Château-Thierry. Des ateliers musicaux seront de nouveau mis en place gratuitement pour enfants et adultes en 2024, en partenariat avec d'autres structures du territoire. Les participants se produiront ensuite en première partie d'un spectacle au Palais des Rencontres, prévu en fin d'année scolaire.

### PROJETS ARTISTIQUES

En lien avec les écoles volontaires, il est possible de construire des projets qui pourront permettre aux enfants de primaire de se produire au sein de leur école ou de la commune durant l'année.

## • Maternelle > CM2

### Thématiques

- ▶ Écoute musicale
- ▶ Sensibilisation
- ▶ Pratique instrumentale
- ▶ Chant choral

### Adresse

7 rue de la Madeleine  
02400 Château-Thierry

### Renseignements

03 23 69 04 47  
conservatoire@ville-chateau-  
thierry.fr

 **Conservatoire municipal  
de Château-Thierry**



# Médiathèque Jean Macé

## & Ateliers d'art Albert Laplanche

Chacun de ces différents projets sera mené conjointement avec l'enseignant qui définira avec l'équipe jeunesse de la médiathèque le contenu, les thématiques retenues et le mode de fonctionnement. Les inscriptions aux différents projets seront validées dans la limite des places disponibles. Cette année, la médiathèque verra son accessibilité réduite en raison des travaux du musée. C'est pourquoi, en cette saison particulière, les projets se mèneront principalement dans les écoles ou dans l'antenne du Palais des Rencontres.

### • Maternelle > CM2

#### Thématiques

- ▶ Livre et lecture
- ▶ Pratiques artistiques
- ▶ Approche de la littérature
- ▶ Approche de la citoyenneté

#### Activités

- ▶ Ateliers dans les écoles

#### Adresse

14 rue Jean de La Fontaine  
02400 Château-Thierry

#### Renseignements & réservations

Médiathèque  
03 23 85 30 85  
mediatheque@ville-chateau-  
thierry.fr

[www.chateau-thierry.fr](http://www.chateau-thierry.fr)

 **Médiathèque Jean Macé**

### ATELIERS

#### DÉCOUVERTE D'UN AUTEUR

Découverte de l'univers d'un auteur à travers une œuvre et une technique de création.

• Maternelle > CM2 /// 2 séances

#### PRIX DES P'TITS LECTEURS

Une sélection de livres adaptés au niveau des élèves est proposée aux différentes classes de la ville qui voteront pour leur livre préféré.

• Maternelle > CM2

#### RENCONTRE AVEC UN AUTEUR

Dans le cadre du prix des p'tits lecteurs, les enfants pourront rencontrer un auteur et participer à une activité autour de son œuvre.

• Maternelle > CM2

#### PRATIQUE ARTISTIQUE ET LECTURE À VOIX HAUTE

En lien avec les Ateliers d'art Découverte d'une pratique artistique et de la lecture à haute voix sous différentes formes (poésie, conte, lecture d'album).

• CE2 > CM2 /// 5 séances + 1 séance de restitution

#### PROJETS THÉMATIQUES

En lien avec un thème choisi en collaboration avec l'enseignant, les bibliothécaires interviendront dans les classes pour proposer des sélections thématiques, des lectures et/ou des ateliers.

• Maternelle > CM2

#### BRIGADES D'INTERVENTIONS POÉTIQUES

En lien avec le label Ville en Poésie, les bibliothécaires vous proposent d'intervenir dans vos classes pour des projets BIP.

• Maternelle > CM2

#### LECTURE LIBRE

Antenne du Palais des Rencontres La médiathèque propose des temps de lecture et d'emprunts. Un travail sera effectué en amont avec les professeurs pour aider les enfants à s'améliorer et leur donner le goût de la lecture.

• Maternelle > CM2

### TEMPS FORTS

*Fête de la science*  
Octobre 2024

*Nuits de la lecture*  
Janvier 2025

*Printemps des poètes*  
Mars 2025

*48h de la BD*  
Avril 2025

*Rencontres Poétiques*  
16, 17 et 18 Mai 2025

*Cérémonie du prix des p'tits lecteurs*  
Juin 2025



# Maison de l'Amitié

## France - Amérique

• Maternelle > CM2

### Thématiques

- ▶ Exposition touristique

### Activités

- ▶ Visites libres

### Adresse

Place des Etats-Unis  
02400 Château-Thierry

### Renseignements

Maison du Tourisme  
03 23 83 51 14  
contact@lesportesdelachampagne.com



# Le Silo U1

• Maternelle > CM2

### Thématiques

- ▶ Arts plastiques contemporains

### Activités

- ▶ Visites
- ▶ Ateliers

### Adresse

53 rue Paul Doucet  
02400 Château-Thierry

### Renseignements

Thyphaine GRANGER  
09 72 62 37 31  
artsvisuels@ville-chateau-thierry.fr  
[www.le-silo.net](http://www.le-silo.net)  
 Le Silo U1



# Jardins partagés

• Maternelle > CM2

### Thématiques

- ▶ Nature
- ▶ Environnement
- ▶ Solidarité

### Activités

- ▶ Visites interactives
- ▶ Ateliers

### Adresse

Jardin des Comtesses  
Avenue des Comtesses  
02400 Château-Thierry

Jardin Riomet  
Rue du Château  
02400 Château-Thierry



# Château médiéval & L'oisellerie du château

## DÉMONSTRATIONS PÉDAGOGIQUES DE RAPACES

L'équipe de l'oisellerie du château propose des démonstrations pédagogiques visant à faire découvrir les rapaces : aigles, hiboux, chouettes, corbeaux, etc. présents sur le site. Ces démonstrations ont lieu à 15h et à 17h, les jours d'ouverture. Il est également possible de visiter la volerie, de 10h à 12h, les jours d'ouverture (accès volerie, adultes > 3€, enfants > 2€ et représentations payantes, adultes > 9€, enfants de 5 à 12 ans > 6€).

- Maternelle > CM2

- ▶ Réservation indispensable pour les groupes : [chateau@ville-chateau-thierry.fr](mailto:chateau@ville-chateau-thierry.fr)
- ▶ Gratuit tous les jours pour les écoles de Château-Thierry

## VISITES LIBRES

### LE CASTELOSCOPE

Projection d'un film et maquette animée (durée 10 min.) présentant l'histoire du château médiéval et les grandes étapes de construction de la forteresse médiévale, depuis le IV<sup>e</sup> siècle jusqu'à nos jours.

- CP > CM2 /// Accès libre durant les horaires d'ouverture :

- ▶ 13h > 19h // avril, mai, juin, sept. // mer., sam. et dim.
- ▶ juillet et août // mer. > dim.

### Adresse

Cour Renan  
02400 Château-Thierry

### Renseignements

Le château médiéval  
03 23 71 16 17  
[chateau@ville-chateau-thierry.fr](mailto:chateau@ville-chateau-thierry.fr)

 **Le château médiéval de  
Château-Thierry**

• Maternelle > CM2

### Thématiques

- ▶ Le château de Château-Thierry et son histoire
- ▶ Oisellerie
- ▶ Environnement et biodiversité

### Activités

- ▶ Visite libre
- ▶ Visite commentée
- ▶ Représentation pédagogique



# Commémorations



Les classes peuvent choisir d'assister à la cérémonie et déposer simplement une gerbe en signe d'hommage. Leur participation peut aussi prendre d'autres formes : lecture de poèmes, chant (La Marseillaise, le chant des Marais...) ou encore la préparation d'expositions.

• Préparation en amont des cérémonies avec le service municipal événementiel

## CALENDRIER DES CÉRÉMONIES

**HOMMAGE AUX HARKIS ET AUTRES  
MEMBRES DES FORMATIONS  
SUPPLÉTIVES**

**Mercredi 25 septembre 2024**

**ARMISTICE DU 11 NOVEMBRE 1918**

**Lundi 11 novembre 2024**

**HOMMAGE AUX MORTS POUR  
LA FRANCE PENDANT LA GUERRE  
D'ALGÉRIE ET LES COMBATS DU  
MAROC ET DE LA TUNISIE**

**Jeu 5 décembre 2024**

**JOURNÉE INTERNATIONALE DE  
LA MÉMOIRE DES GÉNOCIDES ET  
DE LA PRÉVENTION DES CRIMES  
CONTRE L'HUMANITÉ**

**Lundi 27 janvier 2025**

**HOMMAGE AUX VICTIMES CIVILES  
ET MILITAIRES DE LA GUERRE  
D'ALGÉRIE ET DES COMBATS EN  
TUNISIE ET AU MAROC**

**Mercredi 19 mars 2025**

**HOMMAGE AUX VICTIMES ET AUX  
HÉROS DE LA DÉPORTATION**

**Mercredi 30 avril 2025**

**COMMÉMORATION DE LA  
VICTOIRE DU 8 MAI 1945**

**Jeu 8 mai 2025**

**JOURNÉE NATIONALE  
DE LA RÉSISTANCE**

**Mardi 27 mai 2025**

**HOMMAGE AUX MORTS POUR LA  
FRANCE EN INDOCHINE**

**Dimanche 8 juin 2025**

**JOURNÉE NATIONALE  
COMMÉMORATIVE DE L'APPEL DU  
GÉNÉRAL DE GAULLE EN 1940**

**Mercredi 18 juin 2025**

**FÊTE NATIONALE**

**Lundi 14 juillet 2025**

**COMMÉMORATION DU 81<sup>e</sup>  
ANNIVERSAIRE DE LA LIBÉRATION  
DE CHÂTEAU-THIERRY EN 1944**

**Dimanche 31 août 2025**

## • Maternelle > CM2

### Thématiques

- ▶ Histoire
- ▶ Citoyenneté

### Activités

- ▶ Participation aux cérémonies officielles

## Renseignements

Virginie Goevelinger

03 23 84 87 06

evenementiel@ville-chateau-thierry.fr



# Monument américain de la Cote 204

## VISITES GRATUITES

### LE MONUMENT AMÉRICAIN

Découverte du monument américain de Château-Thierry, champ de bataille de la Première Guerre mondiale et lieu de commémoration du sacrifice des forces armées américaines et françaises (en extérieur).

### DES HOMMES ET LA RÉALITÉ DES INÉGALITÉS

L'engagement des minorités américaines pendant la Première Guerre mondiale a contribué à la libération du peuple français et à mettre un terme à la guerre.

### L'AMITIÉ FRANCO-AMÉRICAIN

Le monument est une représentation et un rappel de l'amitié de longue date unissant la France et les États-Unis (en extérieur).

### L'ARCHITECTURE DU MONUMENT

Comprendre comment les États-Unis utilisent et transforment l'art classique pour le mettre au service de la commémoration.

## • CP > Lycée

### Thématiques

- ▶ Amitié Franco-américaine
- ▶ Histoire de soldats
- ▶ Architecture
- ▶ Commémoration
- ▶ Première Guerre mondiale

### Activités

- ▶ Visites commentées
- ▶ Ateliers

### Adresse

Monument américain de la Cote  
204  
Route du Monument  
02400 Château-Thierry

### Renseignements

03 64 03 99 96  
chateauthierry@abmc.gov

# La Biscuiterie

## VISITES-ATELIERS

### *VISITE DE LA BISCUITERIE ET DE SES STUDIOS*

Découverte d'une salle de concert, de son fonctionnement et du secteur des musiques actuelles, visite des studios d'enregistrement. Rencontre et échange avec l'équipe.

• Maternelle > CM2

### *HISTOIRE DES MUSIQUES ACTUELLES*

Découverte de l'histoire des musiques actuelles à travers les grands mouvements musicaux et leurs artistes fondateurs. Contextualisation socio-historique et mise en perspective par rapport à l'écoute actuelle des élèves.

• CP > CM2

### *PRÉVENTION DES RISQUES AUDITIFS*

Sensibilisation aux risques auditifs liés à l'écoute et à la pratique des musiques amplifiées. Découverte de l'oreille et de la préservation de son audition à travers divers exercices pratiques et ludiques.

• CP > CM2

### *RENCONTRE AVEC DES ARTISTES ET CONCERT*

Possibilité d'ateliers de rencontre et d'échange avec des artistes programmés à La Biscuiterie, en amont de leur concert. Le jour J, les élèves sont invité.e.s à participer au spectacle.

• CMI > CM2

### *ATELIERS DE PRATIQUES ARTISTIQUES*

La Biscuiterie se tient à la disposition des équipes pédagogiques afin d'imaginer des cycles de plusieurs séances, autour de la composition musicale, l'écriture de textes ou encore l'enregistrement de chansons avec des artistes intervenants professionnels.

### *RÉPÉTITIONS PUBLIQUES*

Découverte des enjeux et du déroulement d'une résidence artistique, temps d'échange et de rencontre entre les élèves et les musiciens.



## • CP > CM2

### Thématiques

- ▶ Musiques actuelles
- ▶ Spectacle vivant
- ▶ Histoire de l'art
- ▶ Genres musicaux
- ▶ Prévention des risques auditifs

### Activités

- ▶ Visites commentées
- ▶ Conférences - échanges
- ▶ Rencontres avec des artistes
- ▶ Concerts

### Adresse

Espace d'activités UI  
53, rue Paul Doucet  
02400 Château-Thierry

### Renseignements

Xavier LELIEVRE  
09 88 18 22 34  
prog@labiscuiterie.org

[labiscuiterie.org](http://labiscuiterie.org)  
 La Biscuiterie



# L'échangeur - CDCN

## Hauts-de-France

L'échangeur – CDCN met en place des projets d'éducation artistique et culturelle qui s'inventent en collaboration étroite avec les équipes pédagogiques. Imaginés autour de répétitions publiques, d'ateliers, de sorties aux spectacles, de rencontres avec les artistes et d'interventions théoriques autour de l'histoire de la danse, ces parcours se développent pour toutes tranches d'âges.

### • Maternelle > CM2

#### Thématiques

- ▶ Art et culture
- ▶ Danse
- ▶ Spectacle
- ▶ Expression corporelle

#### Activités

- ▶ Outils pédagogiques
- ▶ Ateliers de pratique artistique
- ▶ Spectacle
- ▶ Exposition

#### Adresse

Espace d'activités UI  
53, rue Paul Doucet  
02400 Château-Thierry

#### Renseignements

Céline MARCENACH  
03 23 82 56 47  
cmarcenach@echangeur.org

Jeanne BOUTILLOT  
03 23 82 56 45  
jboutillot@echangeur.org

[www.echangeur.org](http://www.echangeur.org)

## OUTILS PÉDAGOGIQUES ET ATELIERS

### LA DANSE EN 10 DATES

Éveiller le regard des élèves sur l'histoire de la danse contemporaine et ses contextes de création en 10 extraits vidéo, de Loïe Fuller à Michael Jackson.

### HISTOIRE DE LA DANSE CONTEMPORAINE EN 10 TITRES

Comprendre la multiplicité des esthétiques en approchant l'univers de 10 chorégraphes emblématiques des XX<sup>e</sup> et XXI<sup>e</sup> siècles.

### DATA DANSE

Initier les élèves au monde de la danse via un outil pédagogique numérique (lieux, corps, métiers, vocabulaire) et aiguïser leur regard de spectateur.trice en réalisant une Une de journal.

### APPLICATION À DANSER

Se mettre en mouvement de manière ludique à partir des gestes du quotidien équipé.e-s d'un iPod et d'une paire d'écouteurs !

### DANSE TOUT TERRAIN

Valise contenant un jeu de cartes pour appréhender la danse dite «située»; danse tout terrain propose de faire l'expérience concrète des enjeux et notions d'une danse en prise avec son environnement, dans tout type d'espace.

### ATELIERS DE PRATIQUE ARTISTIQUE

Des moments de pratique de danse, menés par un professionnel, qui vont du temps d'initiation à la mise en place d'ateliers plus approfondis avec des artistes soutenu par L'échangeur.

### SPECTACLES ET SORTIES DE RÉSIDENCE

Spectacles, temps de répétitions publiques et de rencontres avec des artistes tout au long de l'année et pendant les festivals *C'est comme ça !* et *Kidanse*.

### VISITES DES EXPOSITIONS DU FESTIVAL C'EST COMME ÇA !

Des temps de rencontres avec des installations d'arts visuels portés par une médiatrice.

# Musée du Trésor de l'Hôtel-Dieu

## VISITES COMMENTÉES

### RACONTE-MOI L'HÔTEL-DIEU

Jeanne de Navarre en habits d'époque accueille les enfants. Elle les conduit à travers ce bâtiment qui lui doit tant, leur faisant entendre les sons et sentir les odeurs qui emplissent l'établissement au XVII<sup>e</sup> siècle. A l'issue de la visite, les enfants peuvent se rassembler pour entendre un conte. Ils pourront ensuite se délasser avec des coloriages et souvenirs des œuvres vues.

• Maternelle

### VISITE GÉNÉRALE ET COSTUMÉE

Visite découverte de l'Hôtel-Dieu, lieu de vie et de soin depuis le XVII<sup>e</sup> siècle à nos jours. Ses mutations au fil du temps permettent d'aborder de nombreuses notions artistiques et historiques.

• CP > CM2

### MÉDECINE

Comment soignait-on au XVII<sup>e</sup> siècle? Qui soignait-on? Qu'est-ce que l'hygiène? L'histoire du lieu et ses riches collections hospitalières permettent d'évoquer simplement l'histoire de la médecine depuis le XIV<sup>e</sup> siècle.

• CP > CM2

### MUSIQUE

Chantée et jouée, la musique tenait une place prépondérante dans la vie de l'Hôtel-Dieu. Cette visite propose aux enfants d'entendre les instruments, d'en découvrir et d'observer, crayon à la main, des œuvres les mettant en scène.

• CP > CM2

### LA PLUME ET L'ENCRE

Cette visite met en lumière les nombreux écrits de l'Hôtel-Dieu : testaments, antiphonaires, livres de recettes... Elle permet de revenir sur l'histoire de l'écrit et de l'illustration.

• CMI > CM2

## ATELIERS

### JE FABRIQUE MON SAVON

Pour le soin des malades, l'hygiène a été une préoccupation majeure à l'Hôtel-Dieu au fil des siècles. Les enfants vont associer savons et plantes médicinales pour des créations individuelles.

• Maternelle > CE2

### BLASON

Après avoir observé le blason des Stoppa, les enfants découvrent le vocabulaire, les symboles et les règles de l'héraldique. À leur tour de concevoir un blason porteur de signification.

• CP > CM2

### APOTHICAIRE

Dans la peau de l'apothicaire, les enfants choisissent les plantes, découvrent leurs vertus et imaginent une recette. Ils créent ainsi la potion de leur choix.

• CP > CM2

### ENLUMINURE

À partir d'une œuvre d'art, les enfants imaginent un court texte qu'ils copient. Ils enluminent la lettrine initiale à l'aide de plumes, calames et pinceaux, la rehaussent d'or et ornent l'ensemble d'une frise végétale.

• CMI > CM2



• Maternelle > CM2

## Thématiques

- ▶ L'histoire
- ▶ Le voyage
- ▶ La vie religieuse
- ▶ La médecine
- ▶ Les arts plastiques
- ▶ La musique
- ▶ La littérature

## Activités

- ▶ Visites commentées
- ▶ Ateliers pratiques

## Adresse

11 rue du Château  
02400 Château-Thierry

## Tarifs

Visites guidées gratuites pour les scolaires de la CARCT  
Ateliers : 3,30€ / enfant

## Renseignements

03 23 84 32 86  
contact@museehoteldieu.fr

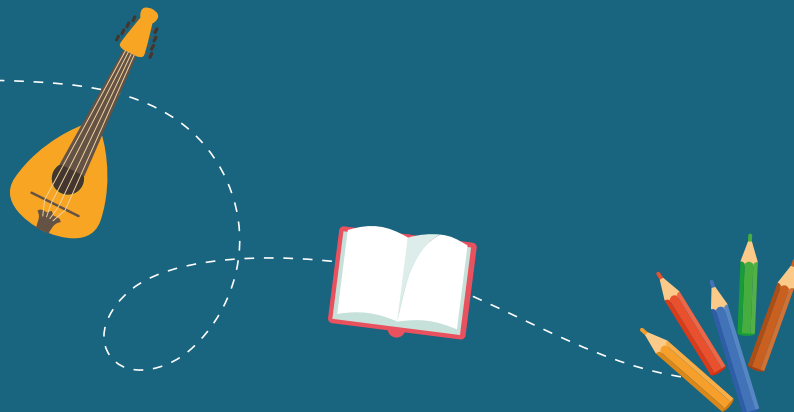
[www.museehoteldieu.fr](http://www.museehoteldieu.fr)  
f Musée de l'Hôtel-Dieu  
t @lHotelDieu

# Notes

A series of horizontal dotted lines for writing notes, filling the majority of the page.

# Notes

A series of horizontal dotted lines for writing notes.



## Service Éducation - Jeunesse

Mairie de Château-Thierry  
16, place de l'Hôtel de Ville  
02401 Château-Thierry

[jeunesse@ville-chateau-thierry.fr](mailto:jeunesse@ville-chateau-thierry.fr)  
03 23 84 86 86

Retrouvez l'ensemble des informations liées à l'éducation-jeunesse sur :  
[www.chateau-thierry.fr](http://www.chateau-thierry.fr)

